

Zahlt sich Familienfreundlichkeit für Unternehmen aus?

Prof. Dr. Dr. Helmut Schneider
Forschungszentrum Familienbewusste Personalpolitik
Steinbeis-Hochschule Berlin

Potsdam, 20. August 2014

1,39

18,9 Mrd.

2,34 Mio.



34

21



-9,51%

-5,75%

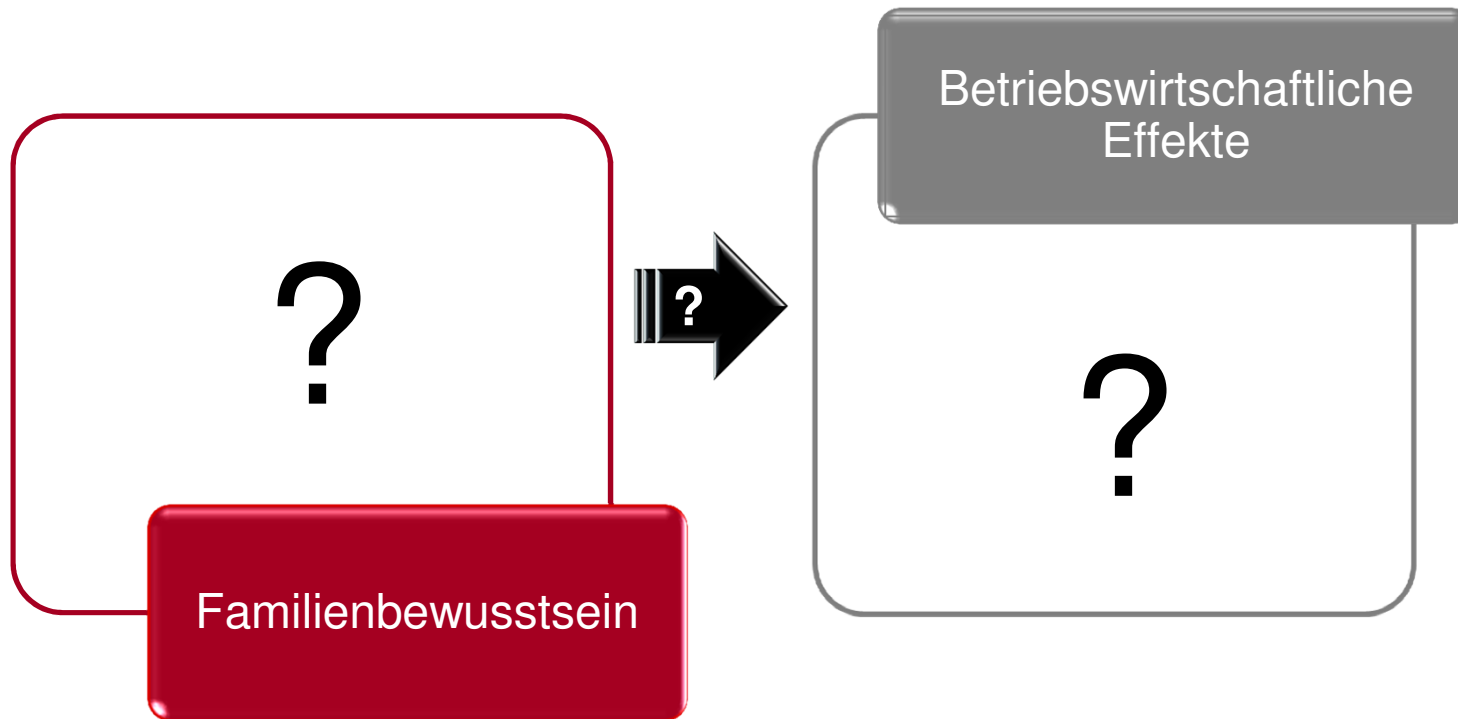
Lohnt es sich für Unternehmen,
in eine **bessere Vereinbarkeit** von Familie und
Beruf zu **investieren?**

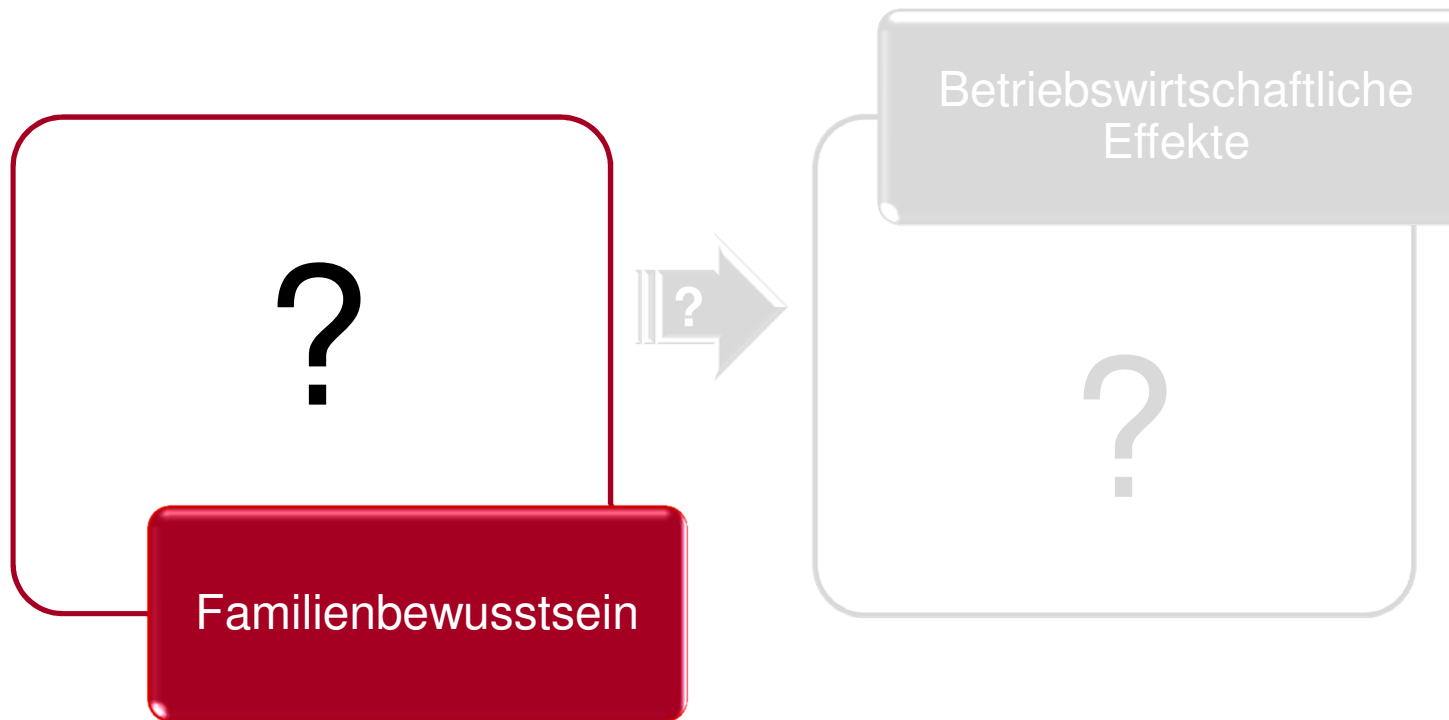
1) Methodische Grundlagen bei der Datenerhebung

2) Zentrale Ergebnisse

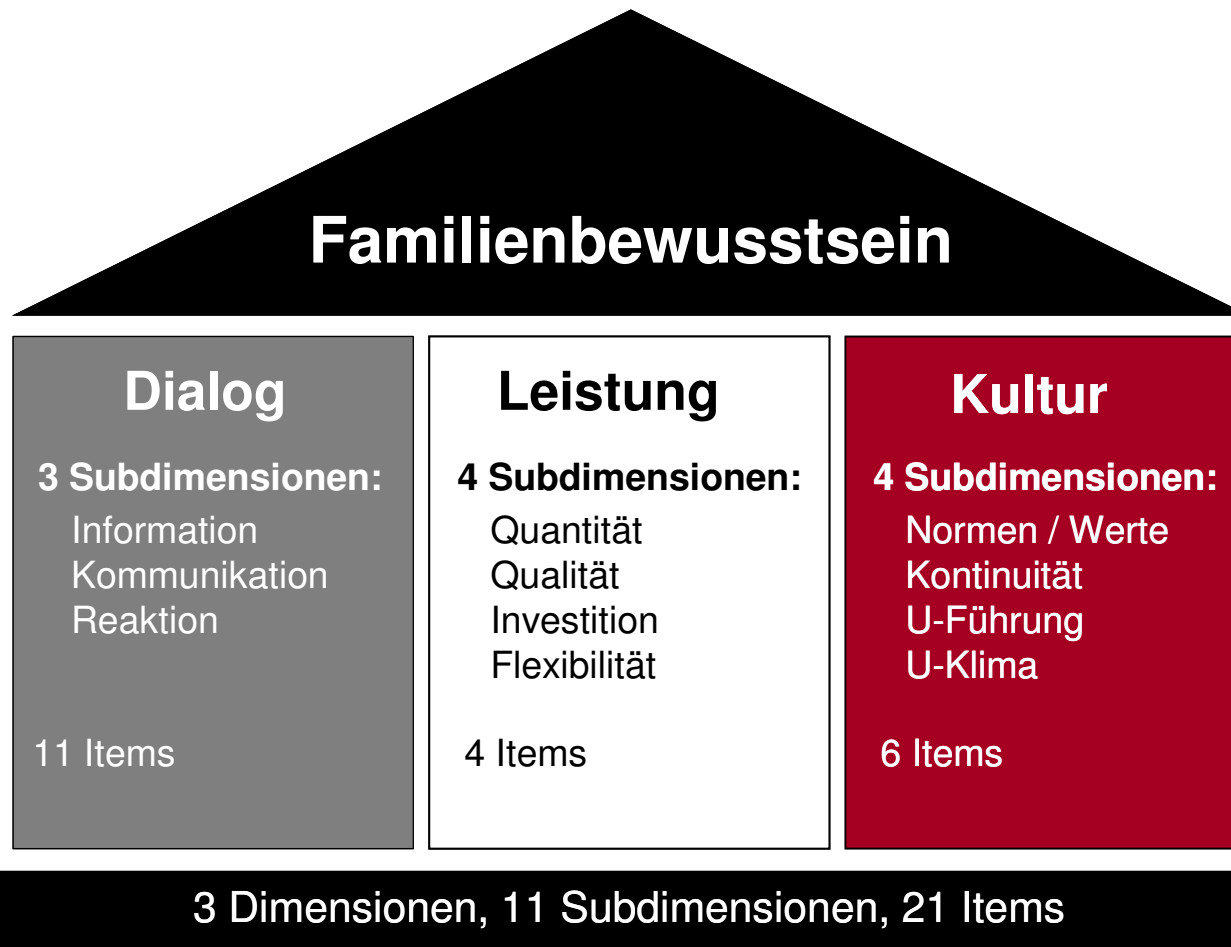
3) Fazit

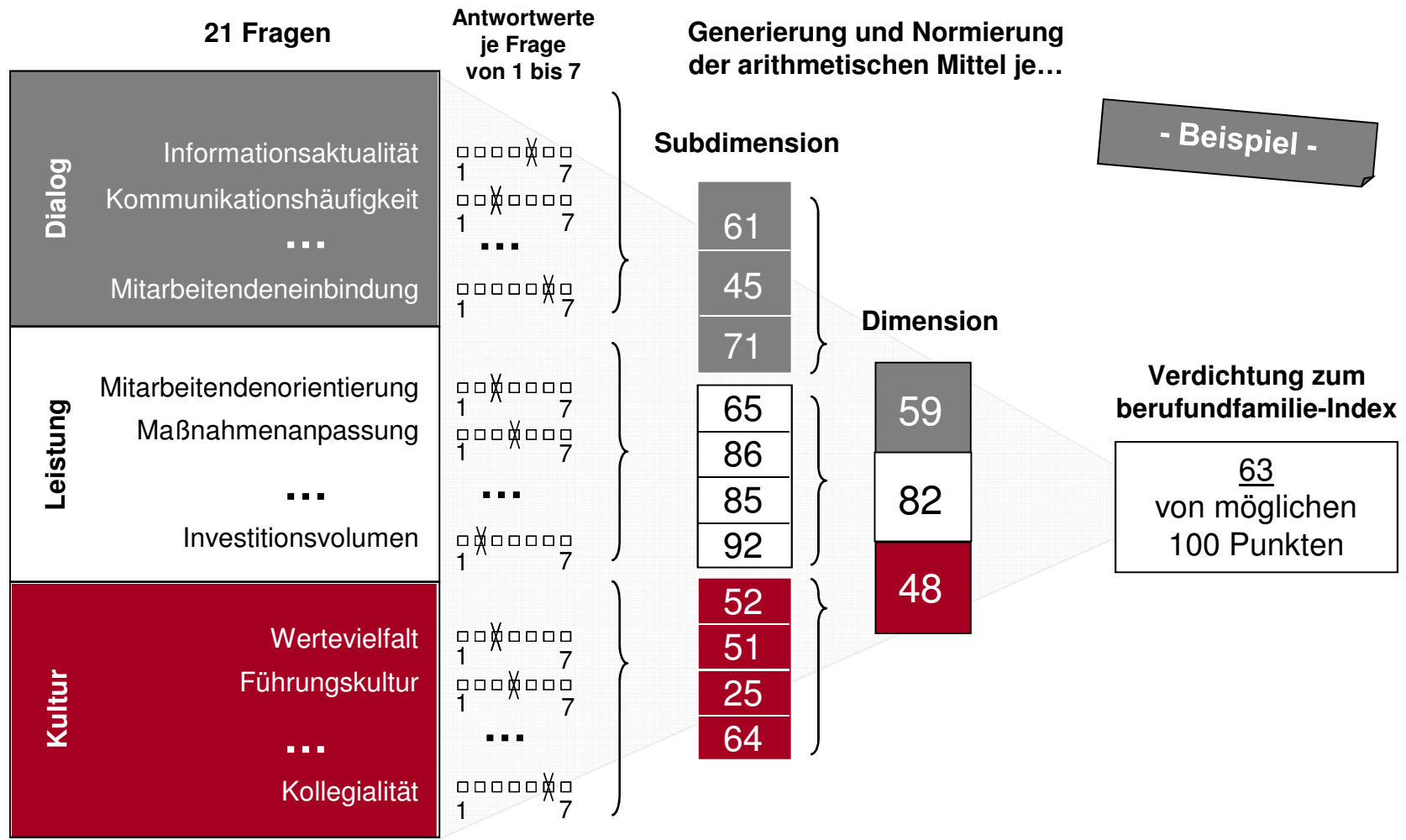
4) Ausblick: Vereinbarkeitscontrolling

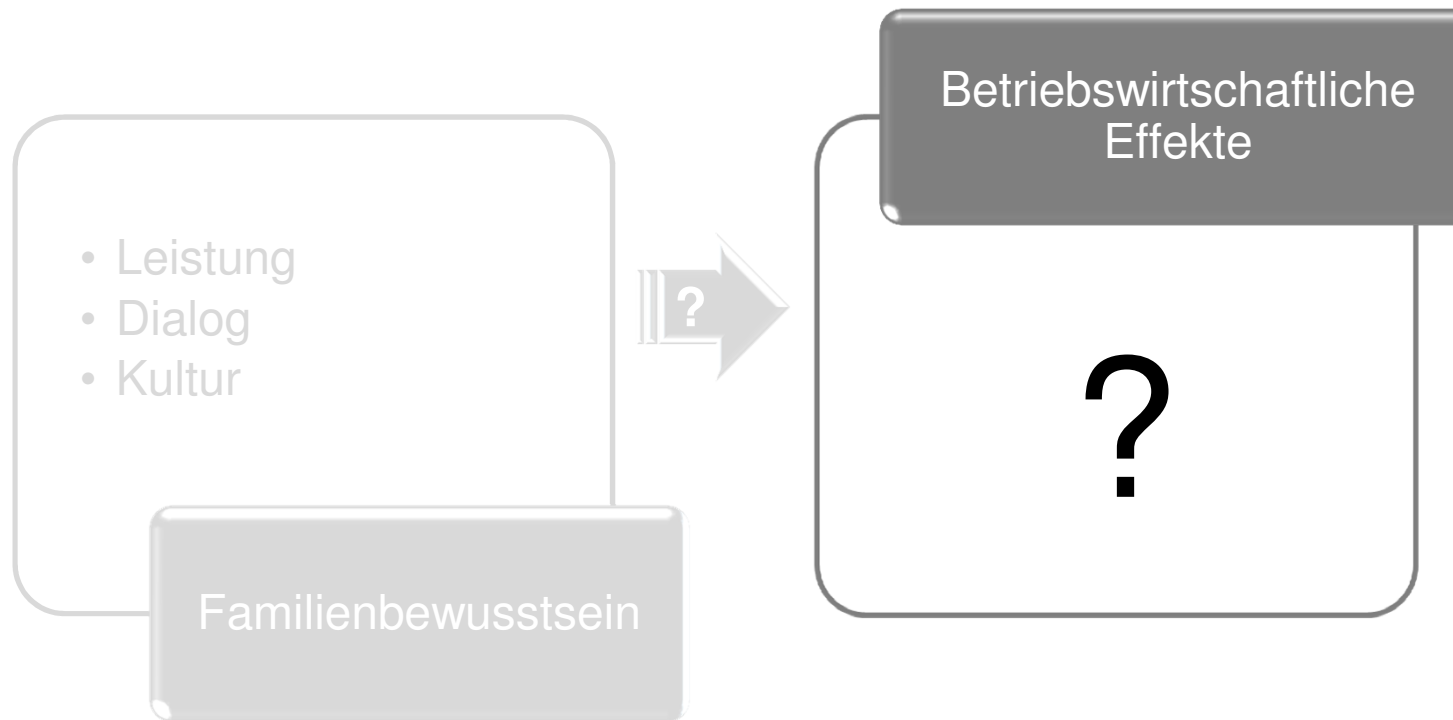




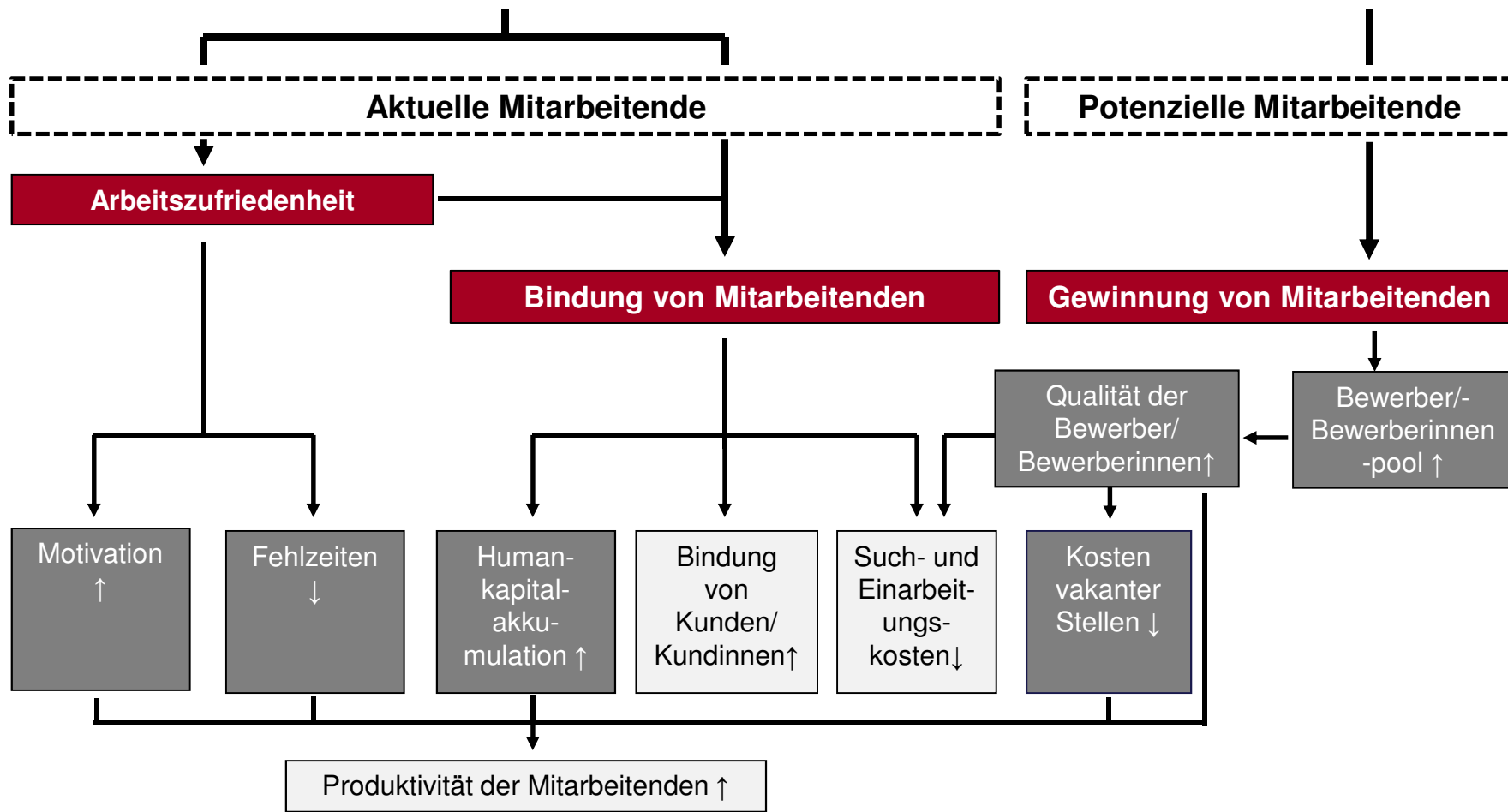


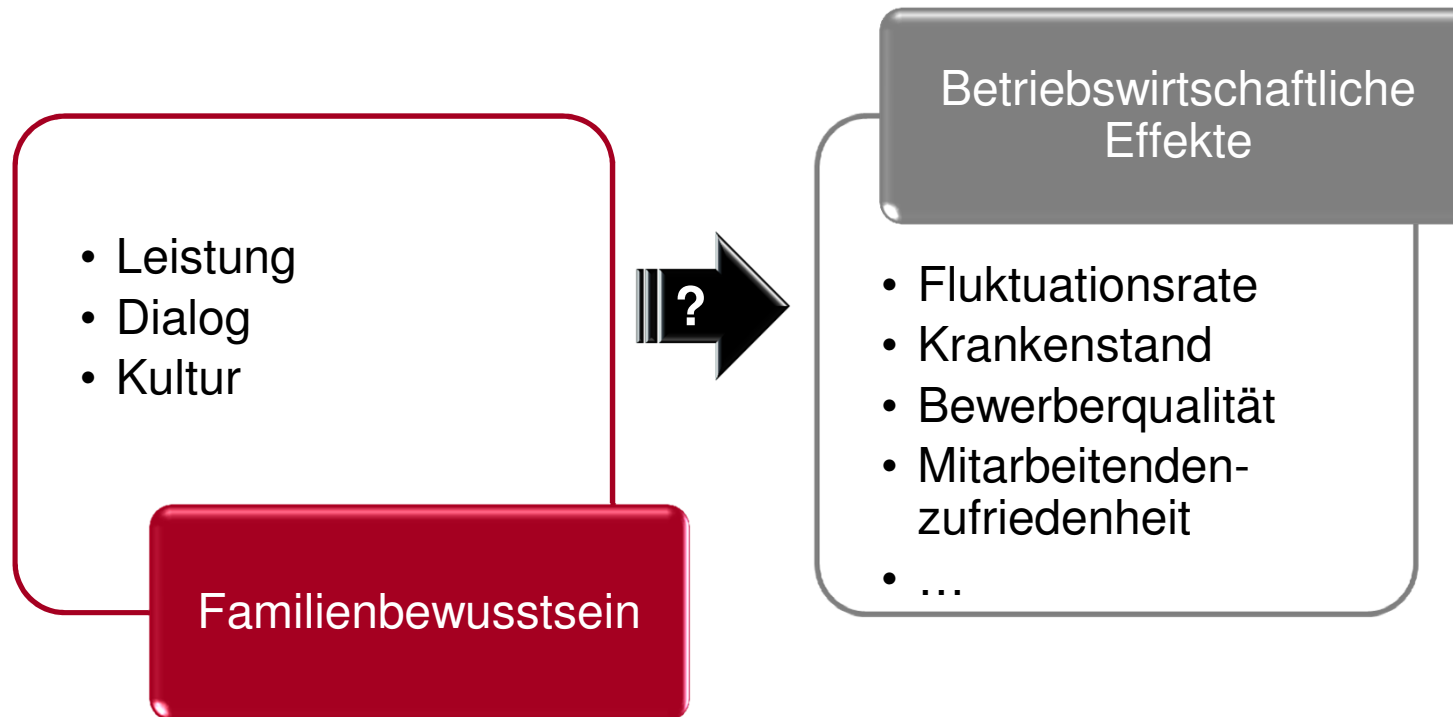






Familienbewusste Personalpolitik





	Bereinigte Stichprobe 2007				Bereinigte Stichprobe 2012			
Größenklasse / Branche	6-49	50-199	200+	Insgesamt	6-49	50-199	200+	Insgesamt
Produktion	103	103	134	340	94	84	160	338
Dienstleistung	233	192	195	620	250	187	219	656
Insgesamt	336	295	329	960	344	271	379	994

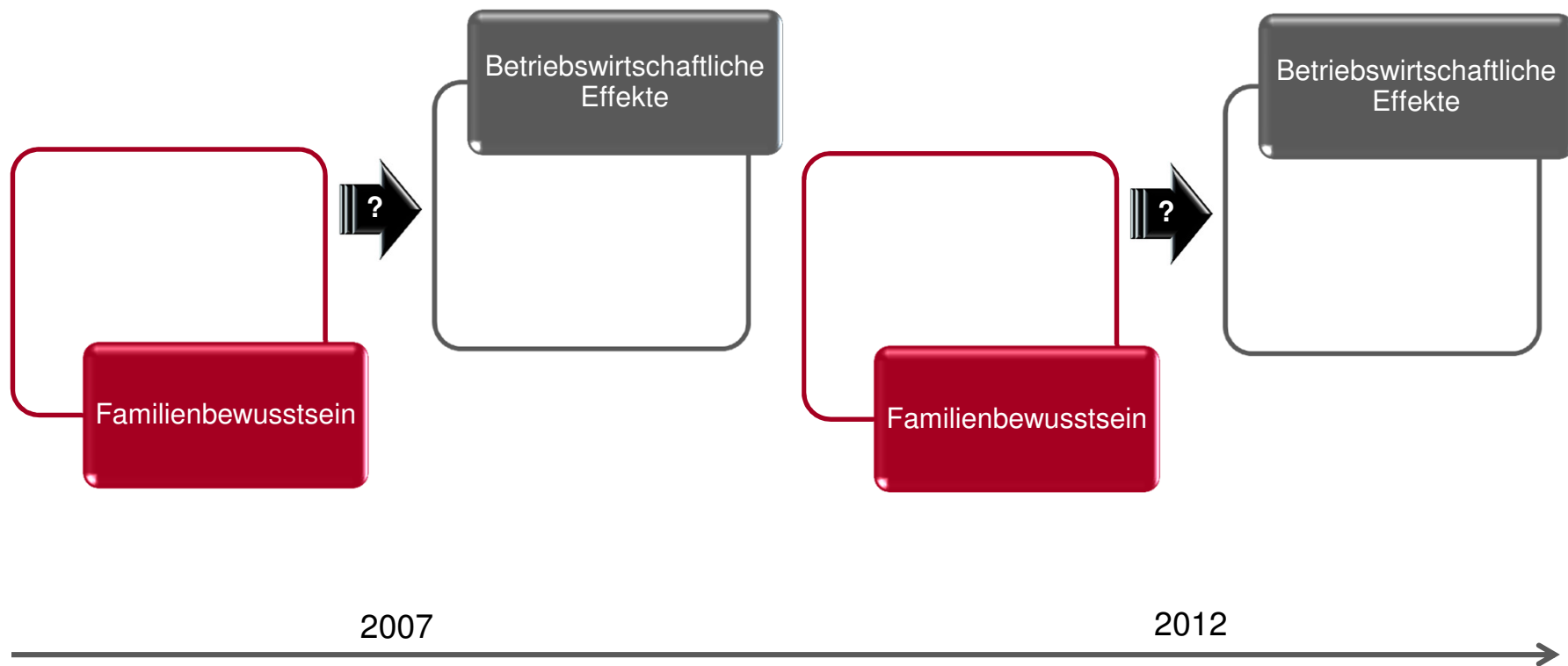
*Die beiden Stichproben unterscheiden sich nicht voneinander ($\chi^2(5) = 6,107, \rho = 0,296$)

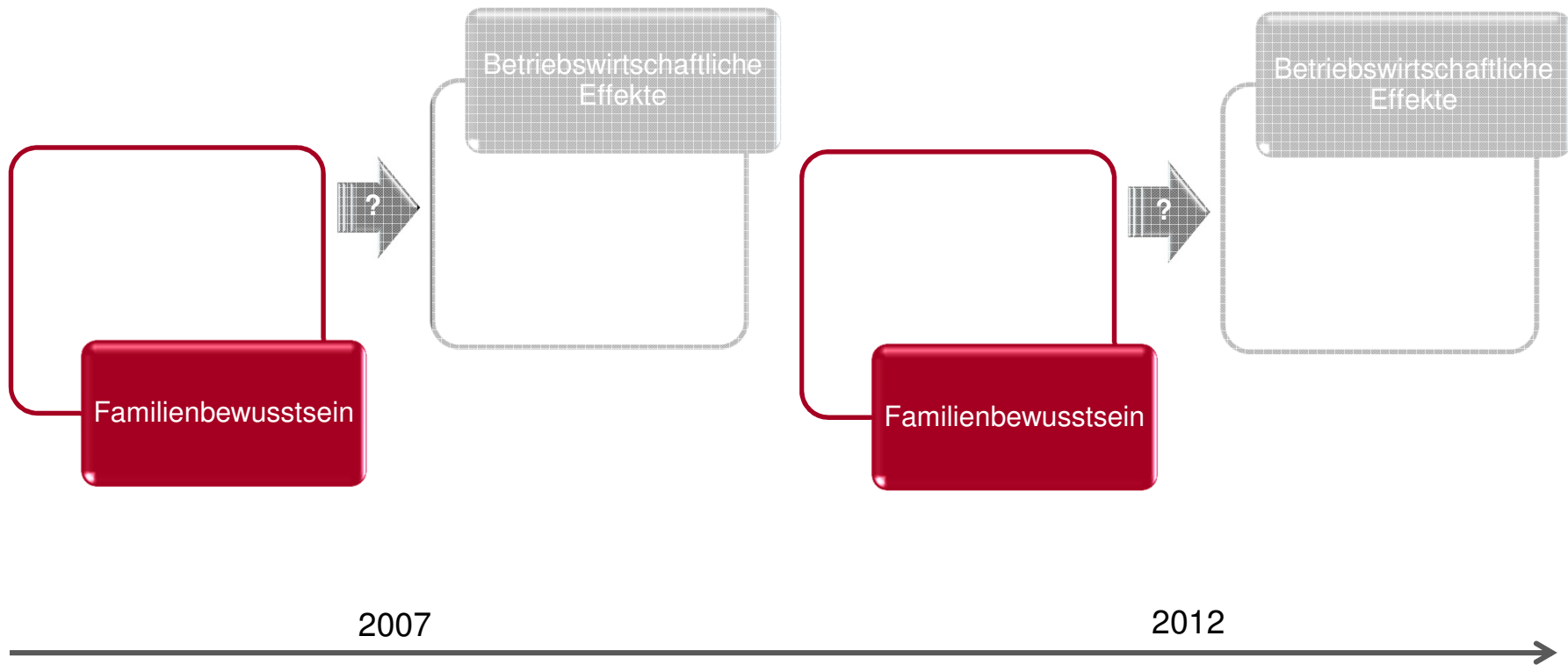
1) Methodische Grundlagen bei der Datenerhebung

2) Zentrale Ergebnisse

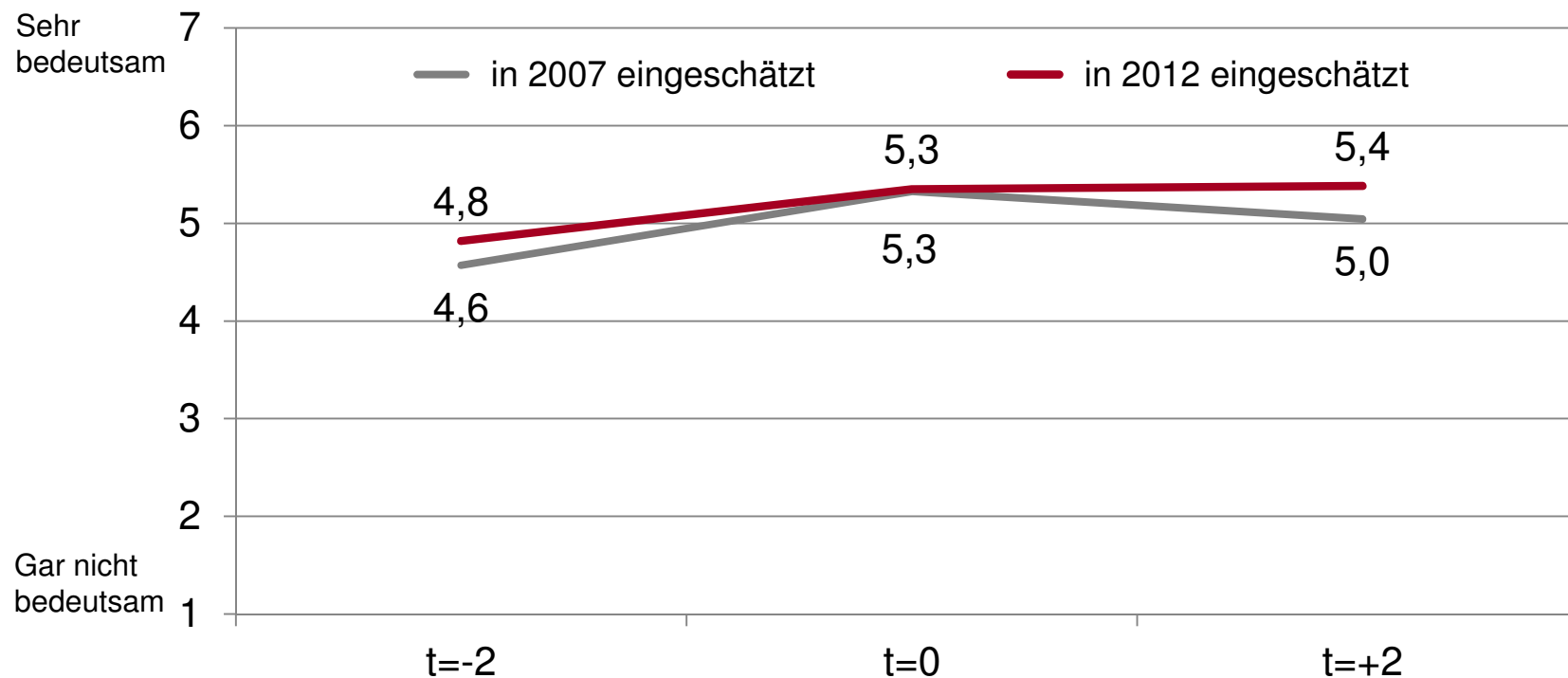
3) Fazit

4) Ausblick: Vereinbarkeitscontrolling



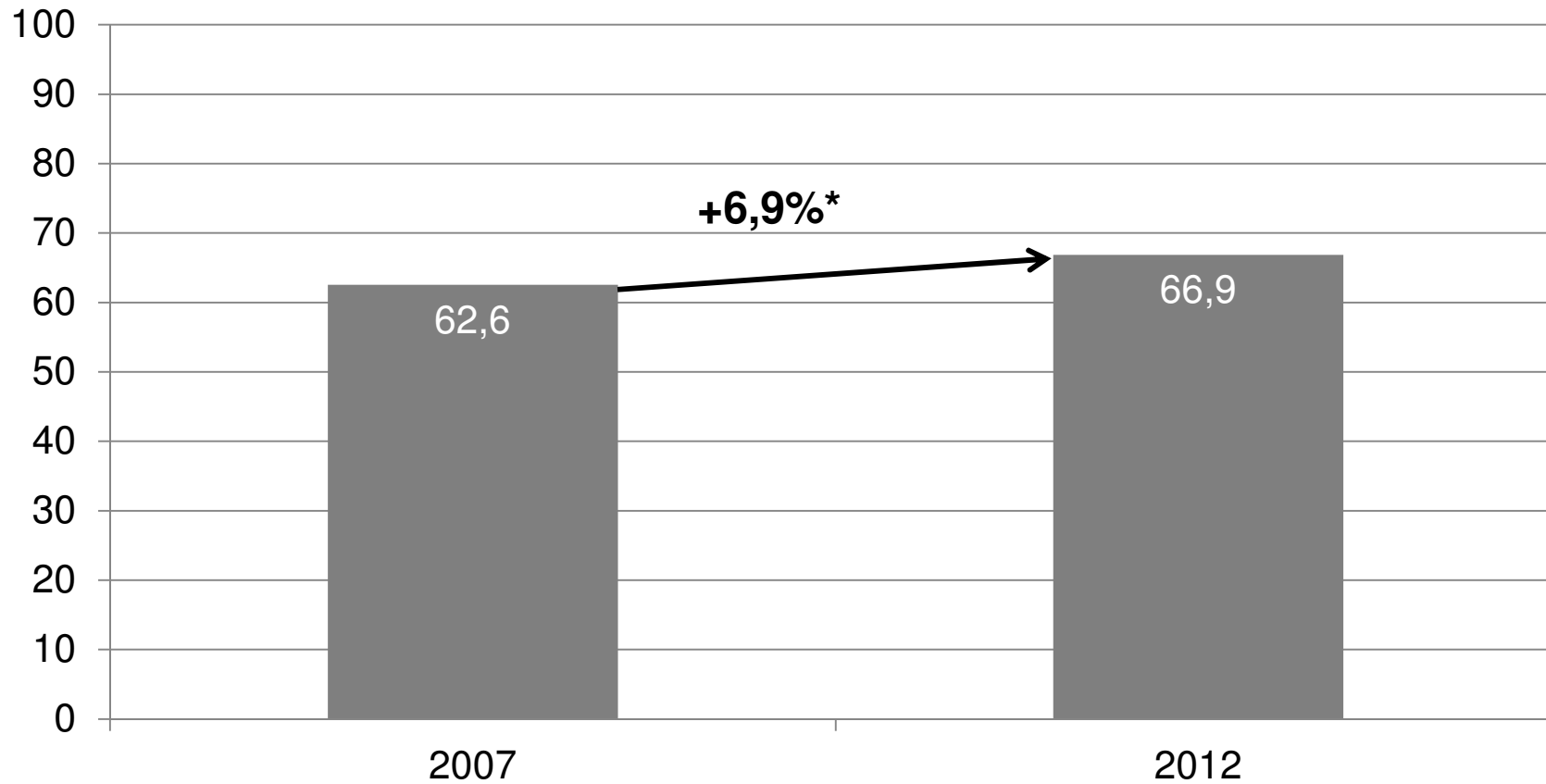


Wie schätzen Sie die **Bedeutsamkeit** der Vereinbarkeit von Beruf und Familie in Ihrem Unternehmen ein?

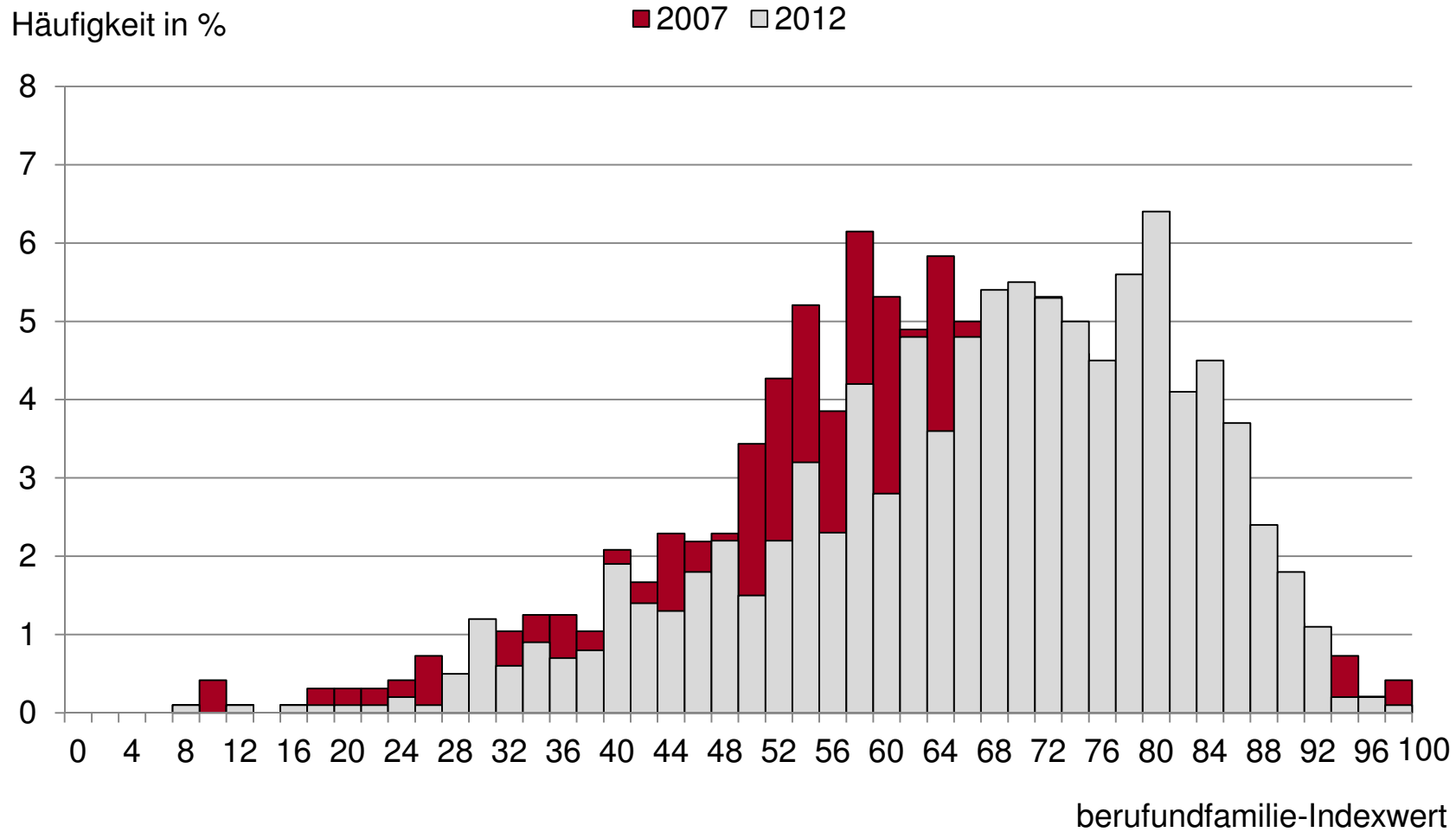


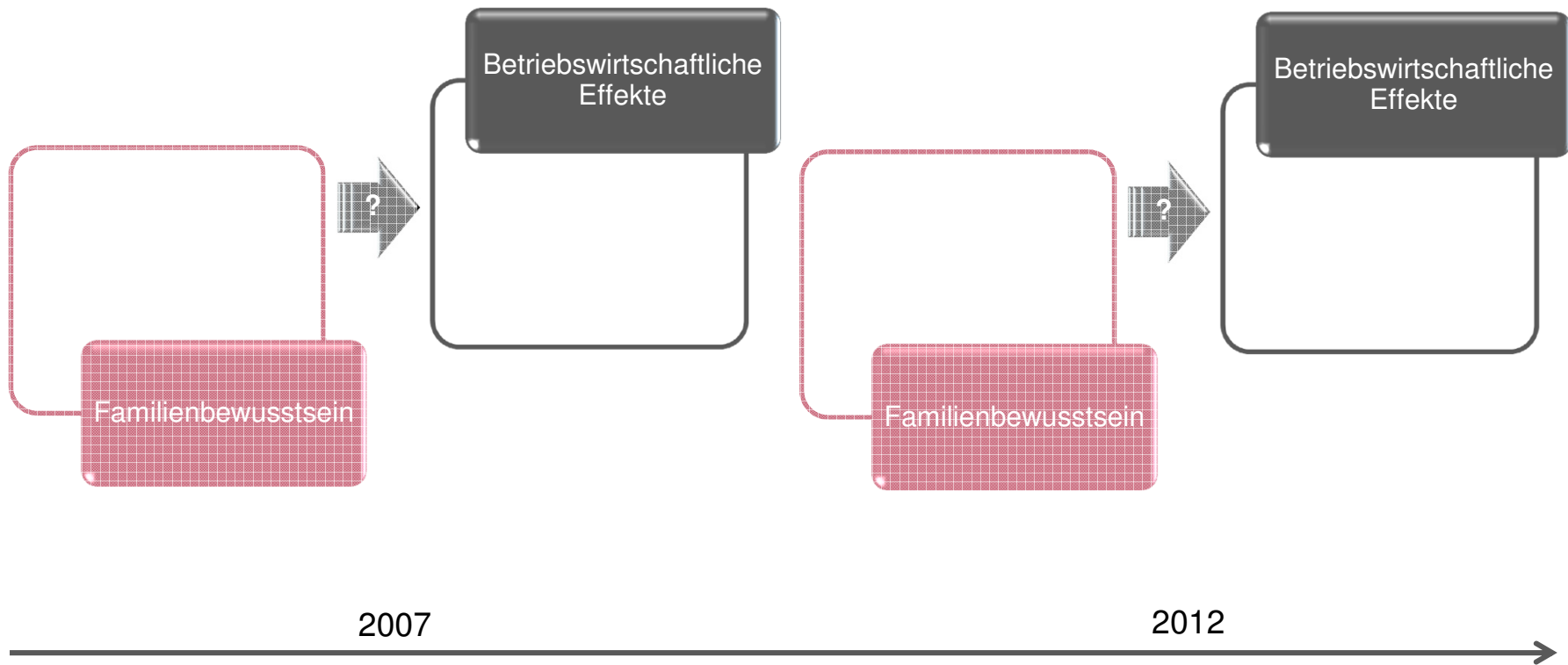
* Die in 2012 eingeschätzten Mittelwerte unterscheiden sich jeweils signifikant voneinander ($p \leq 0,01$), mit Ausnahme des Vergleichs von t=0 zu t=+2.
 ** Die in 2007 und 2012 eingeschätzten Mittelwerte zu den jeweiligen Zeitpunkten unterscheiden sich signifikant voneinander ($p \leq 0,01$), mit Ausnahme des Vergleichs von t=0.

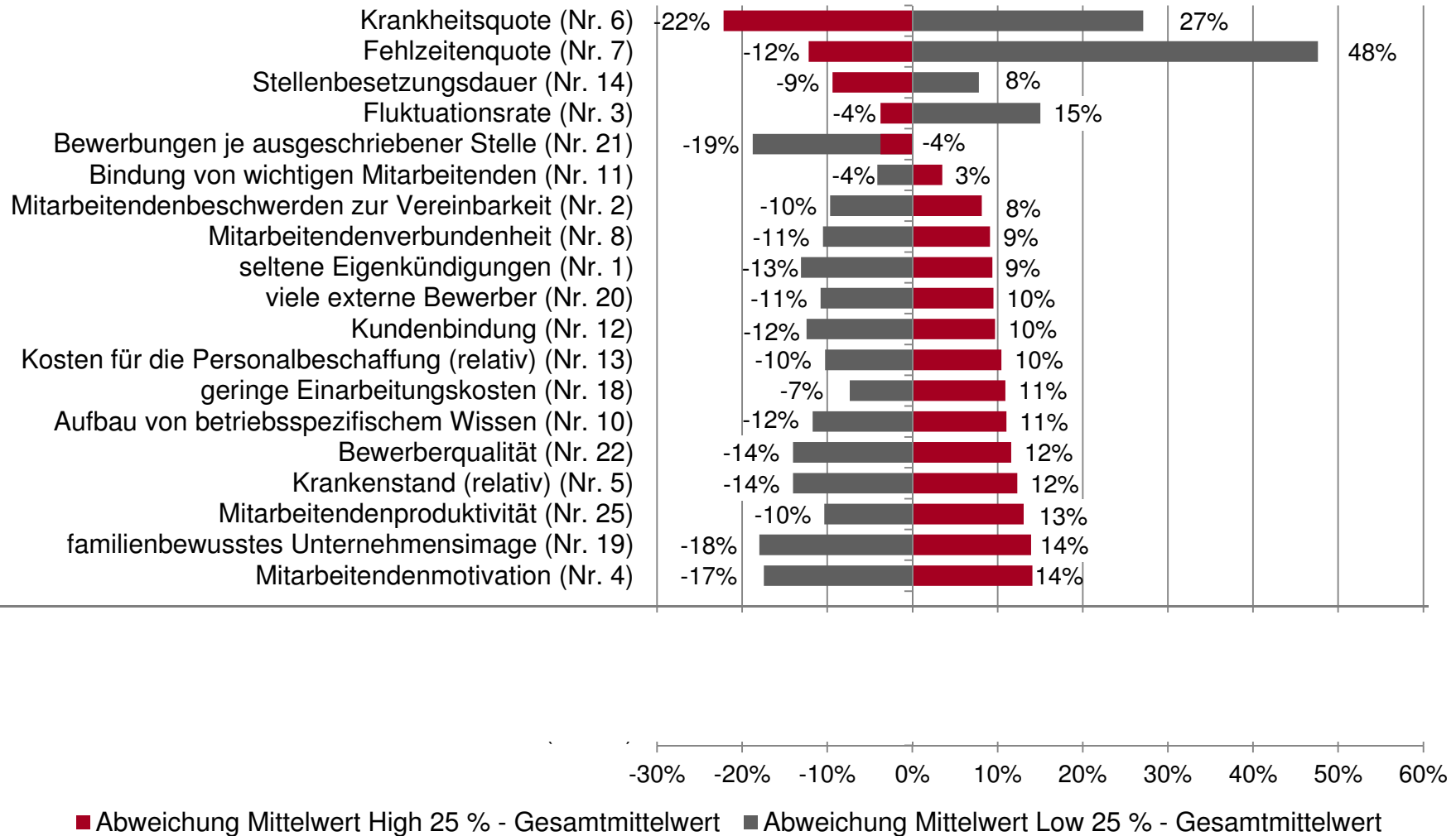
berufundfamilie-Indexwert



* Die Mittelwerte unterscheiden sich signifikant voneinander ($p \leq 0,01$).







Lohnt es sich für Unternehmen,

in eine bessere Vereinbarkeit von Familie und

Beruf zu investieren?

J A !

- 1) Methodische Grundlagen bei der Datenerhebung
- 2) Zentrale Ergebnisse
- 3) Fazit
- 4) Ausblick: Vereinbarkeitscontrolling

- Das Vereinbarkeitsthema wird immer noch als sehr bedeutsam von den Personalverantwortlichen eingeschätzt.
- Die Vereinbarkeit von Beruf und Familie ist in der Breite der Unternehmen angekommen.
- Betriebliches Familienbewusstsein ist im Vergleich zu 2007 um 6,9% gestiegen.
- Investitionen in betriebliches Familienbewusstsein lohnen sich auch in 2012 (19 Variablen mit signifikanten positiven betriebswirtschaftlichen Effekten).
- Betriebswirtschaftliche Effekte haben sich im Vergleich zu 2007 bei 11 Größen sogar noch verstärkt und sind bei 8 Kennzahlen gleich stark ausgeprägt.

- 1) Methodische Grundlagen bei der Datenerhebung
- 2) Zentrale Ergebnisse
- 3) Fazit
- 4) **Ausblick: Vereinbarkeitscontrolling**

Ein (kostenloses und trotzdem gutes) Instrument
zum praktischen Vereinbarkeitscontrolling:

Der VB_kompass*



* Ein Projekt gefördert durch die Bertelsmann Stiftung und das Bundesministerium für Familie, Senioren, Frauen und Jugend



Sie finden uns ...

... in Münster:

**Westfälische Wilhelms-Universität Münster
Hittorfstraße 17 – 48149 Münster**

... in Berlin:

**Steinbeis-Hochschule Berlin
School of Management and Innovation
Gürtelstraße 29A/30 – 10247 Berlin**

... in Bochum:

**Evangelische Fachhochschule RWL Bochum
Immanuel-Kant-Str 18-20 – 44803 Bochum**

und im Internet: www.ffp-muenster.de